

# Top Mietfahrzeuge

Fleisch und  
Wurstwaren



## WOCHENMARKTMOBIL CLEVERPLUS 4535-FL

Innenmaße: 4.500 x 2.200 x 2.100 mm

zGG: 3.500 kg

Ausstattung und Maße können variieren

- + Bis 14 Tage: 150,00 € pro Tag
- + Bis 1 Monat: 110,00 € pro Tag
- + Bis 3 Monate: 2.280,00 € pro Monat (Entspr. 76,00 € / Tag)
- + Bis 6 Monate: 2.070,00 € pro Monat (Entspr. 69,00 € / Tag)
- + Wochenende: 320,00 € pauschal

Ab 69 €/Tag



## TOURENMOBIL CLEVER 3535-FL

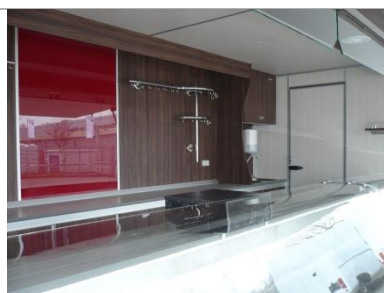
Innenmaße: 3.500 x 2.200 x 2.100 mm

zGG: 3.500 kg

Je nach Verfügbarkeit auch 3335-FL oder 4035-FL

- + Bis 14 Tage: 150,00 € pro Tag
- + Bis 1 Monat: 110,00 € pro Tag
- + Bis 3 Monate: 2.280,00 € pro Monat (Entspr. 76,00 € / Tag)
- + Bis 6 Monate: 2.070,00 € pro Monat (Entspr. 69,00 € / Tag)
- + Wochenende: 320,00 € pauschal

Ab 69 €/Tag



## VERKAUFSANHÄNGER CLEVERPLUS 4524-FL

Innenmaße: 4.500 x 2.410 x 2.100 mm

zGG: 2.450 kg

Je nach Verfügbarkeit 4524-FL oder 4520-FL

- + Bis 14 Tage: 95,00 € pro Tag
- + Bis 1 Monat: 75,00 € pro Tag
- + Bis 3 Monate: 1.470,00 € pro Monat (Entspr. 49,00 € / Tag)
- + Bis 6 Monate: 1.290,00 € pro Monat (Entspr. 43,00 € / Tag)
- + Wochenende: 270,00 € pauschal

Ab 43 €/Tag



## VERKAUFSANHÄNGER CLEVER 4520-FL

Innenmaße: 4.500 x 2.200 x 2.100 mm

zGG: 2.000 kg

Je nach Verfügbarkeit 4524-FL oder 4520-FL

- + Bis 14 Tage: 95,00 € pro Tag
- + Bis 1 Monat: 75,00 € pro Tag
- + Bis 3 Monate: 1.470,00 € pro Monat (Entspr. 49,00 € / Tag)
- + Bis 6 Monate: 1.290,00 € pro Monat (Entspr. 43,00 € / Tag)
- + Wochenende: 270,00 € pauschal

Ab 43 €/Tag

## MIETFAHRZEUGSERVICE

Kontaktieren Sie uns bei Fragen rund um die kurzfristige Miete oder zu Testjahrengeboten!

[www.borco.de](http://www.borco.de)

Stand: 15.05.2019

Bei Abholung ist eine Kautions in Höhe von 1.000,00 € (ohne MwSt.) zu entrichten. Das Verkaufsfahrzeug wird in einem gereinigten und ordnungsgemäßen Zustand übergeben. Sofern eine Nachreinigung erforderlich ist, wird eine Reinigungspauschale in Höhe von 190,00 € zzgl. MwSt. berechnet. Die Mietpreise beinhalten eine Kfz-Haftpflicht- und Vollkaskoversicherung (SB 1.000,00 €) Abhol- und Anliefertag werden mitberechnet. Die Mindestgrundmiete entspricht der Wochenendpauschale. Preise und Mietsätze gelten freibleibend zuzüglich Mehrwertsteuer.



## IHR ANSPRECHPARTNER



Christopher West  
(Borco Deutschland)

Tel.: 04261 671-125

Fax: 04261 671-525

E-Mail: [west@borco.de](mailto:west@borco.de)

FAHRZEUGWERK BORCO-HÖHNS GMBH & CO. KG

Industriestraße 1-3 | 27356 Rotenburg (Wümme)

Tel.: +49(0)4261 671-0 | Fax: +49(0)4261 671-197

E-Mail: [info@borco.de](mailto:info@borco.de) | [www.borco.de](http://www.borco.de)